

**INFORME TRIMESTRAL**

**ESCOLA WALDORF  
VALLGORGUINA**

**DIC-SEP 2015**

**INFORME  
TRIMESTRAL**

**ESCOLA  
WALDORF  
VALLGORGUINA**

**SEP-DIC 2015**

# INDEX

## **1. PRESENTACIÓ**

## **2. NOVETATS DE L'ESCOLA**

### 2.1. Pedagògiques

2.1.1. Nous membres del claustre 2015/16

2.1.2. Reforços pedagògics primària

2.1.3. Nou hort de l'Escola

2.1.4. Desenvolupament Pla de convivència

2.1.5. El claustre

2.1.6. Festes del Primer Trimestre

### 2.2. Estructurals

2.2.1. Com van les obres a l'Escola

## **3. LES ESFERES DE L'ESCOLA**

3.1. Comunica't amb l'Escola. Com ho faig?

3.2. Presentem els membres de Junta

3.3. Esfera econòmica. Esfera Jurídica. Esfera social/cultural.



## 1.PRESENTACIÓ

Estimades famílies, ja hem finalitzat el primer trimestre del curs 2015-2016 i per això us enviem aquest informe amb les novetats de la nostra escola.

Un dels nostres objectius principals és millorar la comunicació i crear estructura a l'Escola.

**L'ARBRE DE LA VIDA ÉS  
LA COMUNICACIÓ AMB  
ELS AMICS; EL FRUIT, EL  
DESCANS I LA  
CONFIANÇA EN ELLS.**

**"FRANCISCO QUEVEDO"**

## 2. NOVETATS DE L'ESCOLA

### 2.1.1 NOUS MEMBRES DEL CLAUSTRE 2015/16

Encara que ja us heu vist pels passadissos de l'escola, i segur que a molts ja els coneixeu, volem donar la benvinguda als nous membres del claustre 2015-2016.

Us els presentem...

#### **ORIO DEDEU ROS MESTRE QUARTA CLASSE**

De Barcelona es vingut, tot i que va néixer a Sant Sadurní d'Anoia. És en aquest poble on es va involucrar en l'escoltisme i va començar a contactar amb la professió d'acompanyar els infants. Després d'una primera

etapa en la universitat, va conèixer un món nou de pedagogies alternatives que el va portar en un procés de recerca personal i aprofundiment en diferents pedagogies: lliure, montessori, waldorf, holística, sistèmica. Durant aquest temps va treballar en cases de colònies i en menjadors escolars, per finalment, passar una segona etapa per la universitat i treure's el grau en mestre en educació primària. Gràcies a la formació en pedagogia waldorf del cercle waldorf de Catalunya, que enenguany està realitzant el tercer curs, i a les pràctiques realitzades el curs passat en l'escola waldorf del Til·ler, aquest any ha afrontat el repte de portar la quarta classe, en



substitució durant tot el curs de la mestra que els està acompanyant en el llarg de la primària.

**ADRIA SANZ MEJIS**

**MESTRE DE TERCERA CLASSE**

Adrià ens conta...

Va néixer a Alacant, però vivia a Benidorm fins que va acabar la carrera de magisteri a Alacant. Només sortir de la universitat va trobar substitucions a diferents escoles com a mestre de primària, anglès i fins i tot, infantil (anglès aquesta última) i també a escoles d'estiu i activitats extraescolars. Durant aquests viatges es va donar compte que a l'educació li faltava alguna cosa més, que no sigui tan mental i de una recerca intensa es va trobar la pedagogia Waldorf, la qual es troba al seu segon any de formació, però no para de fer cursos i seminaris. Ara es troba a Vallgorguina amb d'il·lusió de

la joventut amb les ganes d'aprendre per ell mateix i aprofitar l'experiència dels seus companys més veterans per formar part de aquest grup mestres d'aquesta escola.



## **NATALIA RUIZ APILANEZ**

### **MESTRA ESPECIALISTA D'ANGLES (SUBSTITUCIÒ MARTA MORENO)**

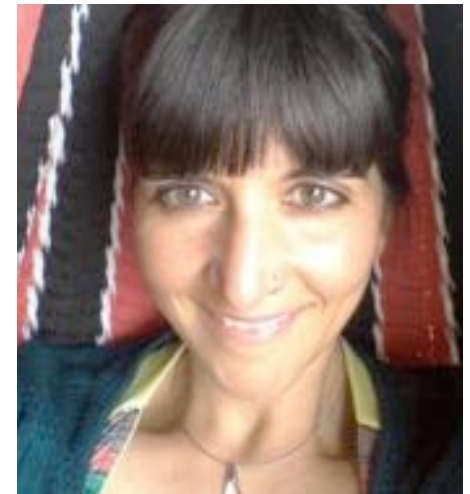
*"La antroposofía y/o la pedagogía Waldorf llama tres veces a tu puerta hasta que decides abrirla"* -Me dijo mi amiga Zoraida no hace mucho tiempo-

La primera vez que llamó a mi puerta fue hace 10 años en un pueblito de México, la segunda hace 5 años en un viaje entre Uganda y España, y por fin decidí abrir la puerta hace un año y medio viviendo en Cataluña.

El curso pasado recibí la formación Waldorf en pedagogía infantil y en junio

comencé mi viaje visitando diferentes escuelas: Krisol en Premiá de Dalt, Una Nueva Escuela, Rudolf Steiner y Pucón en Chile, Ch'anani y Yeccán en México. Este viaje me trae hoy a vuestra escuela, la escuela Waldorf de Vallgorguina, al mismo tiempo que sigo formándome como maestra de primaria y secundaria en la escuela Micael de las Rozas.

Mi ilusión es acompañar a niños y niñas en su caminar en la Tierra, mi motivación son sus sonrisas y palabras, mis fuentes de aprendizaje son las experiencias de mi vida y mis maestros, todos con quienes me cruzo en el camino.





## **MARIJE GROMMERS**

### **MAESTRA D'EURITMIA**

Hola, soy Marije Grommers, nacida 01/11/1961, en Holanda.

He realizado la formación de pedagogía Waldorf para maestros en la 'Vrije Pedagogische Akademie' en Zeist.

De 1986 a 87, he trabajado como voluntaria en la escuela 'Estrela Nova', São Paulo, Brasil, para niños abandonados.

Después he estudiado euritmia en la 'Akademie voor Eurythmie', en Den Haag. Mientras trabajaba en una escuela Waldorf de Holanda he hecho a tiempo parcial la formación de Euritmia-Curativa

en Inglaterra, en 'Peredur Centre for the Arts'.

En 1998 he viajado a Portugal. He trabajado en la comunidad sócio-terapéutica de 'Casa de Santa Isabel' en y en la consulta médica 'Rafael' en Lisboa como euritmista-curativa; en jardines de infancia y en la enseñanza primaria Waldorf como profesora de euritmia. Desde 2010 vivo en España. Ha trabajado como profesora de euritmia en la escuela Micael en Madrid y en Geroa Eskola en Vitória. Desde septiembre 2013 trabaja en Barcelona en la ABclínica como euritmista curativa y en jardines de infancia y en la enseñanza primaria Waldorf como profesora de euritmia. En 2013 fue un placer conocer la escuela

Vallgorgina y desde septiembre de este año he empezado a dar clases como profesora de euritmia



**RAFEL MUNOZ LÓPEZ**

**MESTRA D'INFANTIL**

Familiar, petita i acollidora fa cinc anys vaig descobrir com l'Escola Waldorf de Vallgorguina impulsa els nostres fills amb amor i harmonia cap a l'aprenentatge, i com ens ofereix l'oportunitat que els adults creixem com a persones en la trobada amb els altres i amb un mateix. Fent retrospectiva veig clar i agraeixo als nostres dos fills que m'obrissin la porta a aquesta profunda i enriquidora pedagogia, fins aleshores desconeguda i llunyana en el meu llarg recorregut professional pel món educatiu. El curs passat, en l'embrió de l'actual Grup d'Iniciativa, vaig

traspasar un "llindar" que aquest curs m'ha portat a rebre, amb un agraïment infinit, la petició del Claustre de responsabilitzar-me d'un dels grups d'infantil. Si com a pare ja és un goig i un aprenentatge formar part d'aquesta enfortida comunitat, poder assedegar la meva sed de coneixement en la seva pedagogia Waldorf és una de les possibilitats més importants que fins ara m'ha regalat la vida.

El meu agraïment a tota la Comunitat per la confiança depositada i en especial a la Marta Bonet per traspasar-me el relleu. Prenc la seva força, amor i bon fer.





## **2.1.2. REFORÇOS PEDAGÒGICS PRIMARIA**

### **INCORPORACÓ PROPER TRIMESTRE PILAR PÉREZ**

**PILAR PÉREZ** ha estat mestra a l'Escola Waldorf Micael més de 20 anys, actualment es dedica al assessorament d'escoles Waldorf i acompanyament pedagògic a claustres i escoles. Durant el segon trimestre comptarem amb la seva presència i podrem fer un treball "in situ" en cadascuna de les classes.

### **TREBALL PER CLASSES (DURANT EL 2N TRIMESTRE)**

**2A CLASSE (BIBIANA): SETMANA 11 AL 15 GENER**

**3A CLASSE (ADRIÀ): SETMANA 18 AL 21 GENER**

**4A CLASSE (ORIOI): SETMANA 25 AL 29 GENER**

### **DESCANS**

**SETMANA BLANCA** (formació col·lectiva de Claustre, Junta):

**SETMANA 15 AL 19 FEBRER**

**5A I 6A CLASSES (DANIELA): SETMANA 22 AL 26 FEBRER**

**1A CLASSE (RICARD): SETMANA 29 FEBRER AL 4 MARÇ.**

## **REFORÇ EN DESDOBLAMENTS CLASSES PRINCIPAL**

Un de les restes actuals del claustre de primària és la dedicació de la classe principal, per això aquest 2n trimestre augmentarem hores del mestre d'anglès perquè ofereixi suport al desdoblament de les classes principals. Aquesta actuació serà molt positiva per a aquelles classes que treballen en doble curs i permetran reforçar també els dijous i els divendres.



### **2.1.3 NOU HORT A L'ESCOLA**

A nivell curricular a Tercera Classe és molt important l'assignatura d'Hort, enguany l'escola disposa d'un hort a Can Plana de Dalt.

L'hort ha estat possible gràcies a les gestions de la família Pascual-Piñero i al treball de les famílies de 2a i 3a classe.

Esperem sigui un projecte que es consolidi amb els anys, ja que es troba en un paratge meravellós i amb grans possibilitats...

## 2.1.4 DESENVOLUPAMENT PLA DE CONVIVÈNCIA

L'escola esta creixement i uns dels aspecte fonamentals és la creació d'estructura. Actualment la Junta esta dinamitzant un grup de treball per desenvolupar el "**PLA DE CONVIVÈNCIA**" que permetrà crear més estructura i consolidar el bon funcionament de la mateixa.

Aquest pla de convivència és un projecte ambició que està treballant una comissió formada per: **ROSER SOLÉ, SERGI PASCUAL, MIGUEL ANGEL SÁNCHEZ, LIDIA SALVADOR, JULIANNE HELCH,, JOSÉ CALATAYUD**. L'esborrany del projecte passarà a claustre i s'aprovarà i presentarà en Assemblea.

### ¿QUÉ ES UN PLA DE CONVIVÈNCIA?

Un bon clima de convivència és necessari perquè la tasca dels docents i l'aprofitament de l'alumnat tinguin resultats efectius i es realitzin en les millors condicions. Quan parlem de convivència no ens limitem a la consideració de la mala conducta o dels problemes de disciplina; estem pensant, sobretot, en un projecte global d'organització del centre i de les aules des de la perspectiva d'un tractament educatiu del conflicte i de l'aprofitament de tots els recursos humans que el centre té al seu abast (professors/es,

pares i mares, alumnes, professionals d'altres institucions...).

Així, cal que el professorat i les famílies siguin sensibles a la necessitat d'intervenir per evitar la violència i els actes d'indisciplina, i, alhora, cal dotar-los d'eines per a la detecció, l'abordatge i la resolució dels conflictes. El professorat, d'altra banda, ha de comptar amb unes pautes d'actuació clares i homogènies que garanteixin un treball sobre la convivència igual per a tots.

D'altra banda, s'ha de formar l'alumnat a fi que assumeixi un paper actiu en la gestió de la convivència; al temps, s'ha de garantir que en tot moment trobi segur i integrat en l'ambient del centre i sigui capaç de tractar els altres amb respecte.

### MARC LEGAL

El Decret 112/2006 de 29 de desembre de la Qualitat de la convivència té com a objectiu promoure mesures i recursos per al foment de la convivència escolar, així com indicar els mecanismes de relació i coordinació dins els components de la comunitat educativa. No ens hem d'oblidar que aquest Pla coexisteix amb el Real Decret 732/1995 de 5 de maig, pel qual s'estableixen els drets i deures dels alumnes i les normes de convivència en els centres, i amb el

## 2.1.5 EL CLAUSTRE

### INFANTIL

**INFANTIL I:** SANDRA DOS SANTOS I  
MIREIA MATEU

**INFANTIL II:** JULIANE HELCH I RAFEL  
MUÑOZ.

### PRIMÀRIA

**PRIMERA CLASSE:** RICARD RAMOS

Segona i Tercera classe : BIBIANA RUBIÓ I  
ADRIÀ SANZ

**QUARTA CLASSE:** ORIOL DEDEU

**CINQUENA I SISENA CLASSE:** DANIELA  
BALLESTA

### ESPECIALISTES :

Euritmia amb la **MARIJE GROMMERS**

Anglès amb la **MARTA MORENO**

(actualment de baixa) i **NATÀLIA RUIZ .**

### SUBSTITUCIONS:

**AGRAÏM LA COL·LABORACIÓ EN LES  
SUBSTITUCIONS DELS MESTRES: BLANCA  
PI, PEDRO AGUADO, MIREIA ALBERT,  
ELIZABETH CAPARRÓS.**

**EXEDÈNCIA: JARA LEYVA.**

## 2.1.6 FESTES DEL PRIMER TRIMESTRE.

Recordem les festes d'aquest trimestre passat.

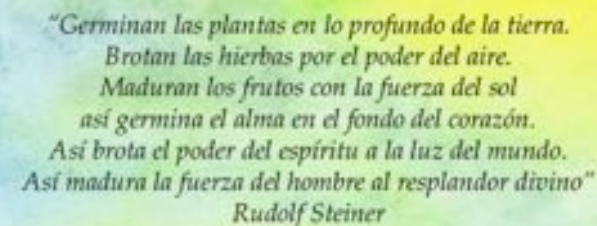
Els nostres infants només començar el curs van celebrar les proves de valen

... I vam veure que tenim uns cuants de valents a l'escola. Que es mereixien unes bones castanyes o moniatos. Entre tots, infantil I primària, vam festejar la castanyada finals de octubre.

Moltíssimes gràcies als pares i mares col·laboradors, éren estupendes les castanyes.

Amb molta il·lusió vam esperar la estimada festa de la llum. Aquest any amb la novetat de la foguera en el pati de primària. L'hem disfrutat igual o més encara perquè més a més ens veiem les cares...

I ja s'apropa Nadal amb passes de gegant que casi no atrapem. La fira de Nadal un any més ha segut un gran èxit gracies a les famílies que amb la seva implicació es sumiem las ganas de entrar en els preparatius nadalenques. Hem vist que les veus están afinades I els cors ben receptius per la magia de nadal.



*“Germinan las plantas en lo profundo de la tierra.  
Brotan las hierbas por el poder del aire.  
Maduran los frutos con la fuerza del sol  
así germina el alma en el fondo del corazón.  
Así brota el poder del espíritu a la luz del mundo.  
Así madura la fuerza del hombre al resplandor divino”  
Rudolf Steiner*





## 2.2 ESTRUCTURALS

### 2.2.1 COM VAN LES OBRES DE L'ESCOLA

Actualment l'escola està en procés d'obres que esperem estiguin totalment acabades a la tornada de les vacances de Nadal.

Aquest any podem dir que l'Escola disposarà de 6 aules completes de primària. **APROFITEM PER DONAR L'ENHORABONA PER L'ESFORÇ DE TOTA LA COMUNITAT.**

Les obres realitzades són les següents:

- ✓ **TANCA DEL NOU PATI INFANTIL.**
- ✓ **AMPLIACIÓ LAVABOS DE DE PRIMÀRIA.**

- ✓ **SOLARTUBE DE QUARTA CLASSE.**
- ✓ **TANCAMENT SISENA AULA.**
- ✓ **CALEFACCIÓ SALA POLIVALENT.**
- ✓ **CALEFACCIÓ I ELECTRICITAT SISENA AULA.**



## 3. LES ESFERES DE L'ESCOLA

### 3.1 COMUNICAT AMB L'ESCOLA.COM HO FAIG?

Si voleu contactar amb el claustre o la junta ho podeu fer dirigint-vos directament a un mestre o un membre de junta o a través del mail de l'escola a l'atenció del claustre i/o junta.

La comunicació és un dels aspectes importantíssims per al bon funcionament de l'escola, les vostres aportacions ens fan créixer a tots.

### 3.2 PRESETEM ELS MEMBRES DE LA JUNTA

La junta actual de l'escola Waldorf de Vallgorguina està constituïda per:

**PRESIDENT, RICARD RAMOS**  
**SECRETARIA, JULIANE HELCH**  
**TRESORER, JOSE CALATAYUD**

**TAMBÉ COL·LABOREN: XAVIER PAULET, NATÀLIA CAPARRÓS I LIDIA SALVADOR.**



### 3.3 ESFERA ECONOMICA.ESFERA JURIDICA.ESFERA SOCIAL/CULTURAL

#### ESFERA ECONOMICA

L'ESFERA ECONÒMICA ACTUALMENT LA CONSTITUEIXEN:

El tresorer de la junta **JOSE CALATAYUD**

**COMISSIÓ DE RECERCA DE FONDS** (referent: **JULIANE HELCH**)

**COMISSIÓ ECONÒMICA** (referents: **SANDRA DOS SANTOS I LLUIS CONEJEROS**)

Aquesta és l'esfera que fa les previsions de futur de l'escola.

**També mensualment s'envia un informe contable.**Actualment estem dintre del pressupost que es va aprovar per aquest curs escolar i podem dir que l'economia de l'escola és sostenible.



**NECESSITEM DE LA TEVA AJUDA  
CONTACTA AMB NOSALTRES...**

#### ESFERA JURIDICA

L'esfera jurídica actualment la constitueixen la secretaria de la junta **JULIANE HELCH** i la secretaria de l'escola **LIDIA SALVADOR**. En aquesta esfera participen també **totes les comissions** i el **clastre** de manera indirecta, doncs és l'esfera que quantifica, regula, organitza, estructura els diferents àmbits de l'escola.

**ACTUALMENT L'ESCOLA TÉ 86 ALUMNES, 36 A INFANTIL AMB DOS GRUPS I 50 A PRIMÀRIA AMB QUATRE GRUPS.**



## ESFERA SOCIAL/CULTURAL

L'esfera social/cultural la constitueixen les comissions, el seu representant en la junta és el president **RICARD RAMOS**.

A continuació un breu, breu resum de les comissions que actualment hi han a l'escola i els seus integrants:

**COMISSIÓ DE MANUALITATS I BIBLIOTECA:** Aquesta comissió realitza les manualitats que després es venen a les fires i a l'escola, també porta material escolar stockmar, llanes etc i enguany a fet uns bonics calendaris, i participen mares de l'escola que es reuneixen puntualment i treballen també a casa. La comissió esta veient maneres d'organitzar tant l'espai d'exposició de totes les artesanies i material de venda, com l'organització econòmica etc. També fa comanda de llibres i els ven en fires i festes.

**JULIANE HELCH, ANNE NOTT, ESTHER DE SOLÀ, CAROLINA TORRECILLAS, CLAUDIA TORUÑO, GEORGINA PONT, JOAQUINA LOPEZ, LAURA LORENZO, LLUIS CONEJEROS, MIREIA ERENCIA, MÒNICA PERA, MONTSERRAT PARCERISAS, NOE ALCAZAR, PARIMAH KHATATZADEH, OLGA CARRASCO, SANDRA CHILLON, SONIA CARCERENY, VERA, YOLANDA CAPELLAS, ANNA COLOMER.**

**COMISSIÓ DE WEB I DIFUSIÓ:** Aquesta comissió continua treballant en el projecte web i confia posar en marxa un nou gestor de continguts més àgil i amb moltes més possibilitat en breu. També segueix treballant en temes mediàtics per a facilitar la gestió interna escolar (noves llistes de correu, calendaris compartits, imatge corporativa correus) i la difusió de l'escola portes enfora. També realitza els dissenys dels cartells de fires i conferències, díptics, calendari familiar... . **RAFEL MUÑOZ, ADRIÀ SAINZ, MÒNICA PERA.**

**COMISSIÓ DE FIRES I FESTES:** La tasca de la comissió és la de dinamitzar les activitats de fires i portes obertes promouen la participació de tot l'entramat social de l'escola. Formada per famílies i mestres. Aquesta comissió es reuneix els dimecres a 2/4 de 4, la seva periodicitat és setmanal davant un esdeveniment puntual, o de caire quinzenal.

**BIBIANA RUBIÓ, MARIONA GALVEZ, NATALIA CAPARRÓS, GEMMA ARAG ANNE NOTT, ROSER SOLER, GEORGINA PONT, JONATAN GARCIA SUSANI GIMÉNEZ, MIREIA ERENCIA.**

**COMISSIÓ DE DELEGATS:** Aquest comissió vetlla perquè els alumnes, les famílies i el tutor/tutora convisquin comissió vetlla perquè els alumnes, l famílies i el tutor/tutora convisquin en harmonia. Promou la participació l'organització de les jornades de treball l'acollida de les famílies nouving Col·laboració en les reunions pedagògiques. Si el tutor del grup ho con necessari demanarà la col·laboració en l'organització de les reunions pedagògiques. Cada delegat vetlla per "ús correcte dels wsaps i dels m

**DANIELA BALLESTA, LLUIS CONEJEROS, MIQUEL SÁNCHEZ, GEORGINA P INGA SIEKMEIER, MÍRIAM PIÑERO, NATALIA CAPARROS.**

**COMISSIÓ DE MANTENIMENT:** S'encarrega de vetllar pel manteniment c l'escola, per reparar aquells desperfectes que es vagin produint a causa curs de l'escola, i per tenir-la el més apunt possible pel dia a dia.

**ORIOL DEDEU, RICARD RAMOS, JOAN MONFORT, FELIX OBRADOR, ORIO FERRER, CARLOS AMAYA.**

**COMISSIÓ DE NETEJA:** Dinamitza, supervisa, vetlla per la neteja dels espa l'escola. **DANIELA BALLESTA, MARTA PONS, ORIOL FERRER, JONATAN G. LIDIA SALVADOR.**

**SI VOLEU PARTICIPAR EN ALGUNA DE LES COMISSIONS SOU MOLT BENVINGUTS, SI US PLAU, CONTACTEU AMB ELS SEUS REPRESENTANTS.**

**COMISSIÓ DE FORMACIÓ:** La funció de aquesta comissió és la de formar i informar a la comunitat de l'escola sobre assumptes relacionats amb l'Antroposofia. De cara a aquest nou trimestre, informem que es produiran diferents xerrades per part de Lourdes Callen el dissabte 13 de febrer, parlant dels límits per a pares i mestres. **TAMBÉ DIR QUE HAURÀ UNA ALTRA XERRADA SOBRE SEXUALITAT PER PART DE MANUELA CUEVAS** més encaminada per a pares amb nens i nenes que es trobin al camí de la pubertat. Aquesta està pendent de confirmar la data. **MIREIA MATEU, ADRIÀ SAINZ, VERA, MARIANA NOACCO.**

#### **A L'ESCOLA TAMBÉ HI HAN LES SEGÜENTS ACTIVITATS I SERVEIS:**

**BON DIA I BONA TARDA**, el mestre **RICARD RAMOS** és el responsable. Es vol fer una valoració d'aquest servei per considerar la seva viabilitat.

**CICLE DE CONFERÈNCIES:** la comissió de formació organitza les conferències i al gener anunciarem les properes.

**EURÍTMIA PER ADULTS INTERESSATS** contactar amb **MARIJE GROMMERS** [615230241](tel:615230241). Es realitza els dimarts 15:30 a 16:30.

**GRUP D'ESTUDI ANTROPOSÒFIC** interessats contactar amb **XAVIER PAULET** [610281629](tel:610281629). Es troben els divendres a les 15:30-17:45.

**GRUP D'INICIATIVA** segueix treballant amb el ritme d'una vegada al mes. Els interessats contactar amb en **RICARD RAMOS**.

**GRUP D'HOMES** interessats contactar amb **XAVIER JUNCA** [637829441](tel:637829441).

**GRUP DE TEATRE** interessats contactar amb **JOAN MAS** [658851853](tel:658851853). De moment no ha estat possible tirar-ho endavant per incompatibilitat horària.

**GRUP DE FAMÍLIES**, es va iniciar però de moment no té continuïtat. Interessats enviar un mail a l'escola o contactar amb secretaria.

**GRUP DE SORTIDES A LA NATURA**, proposta sorgida en assemblea, aquest trimestre no s'ha pogut organitzar, esperem que el proper sí!

**GRUP "SORTIM A CAMINAR"**, els divendres al matí es troben un grup per anar a caminar a les 9:15 a la porta de l'escola.